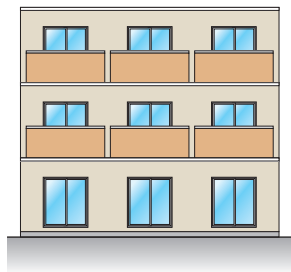


進化する「NSスーパーフレーム工法™」

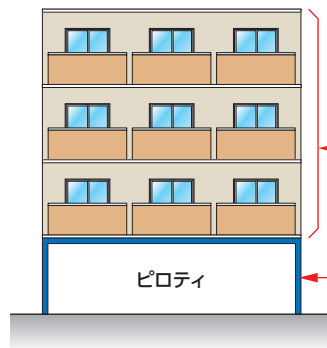
3階建て(2階建て)共同住宅
(4999m²以下)

4階建て共同住宅(平成25年以降)

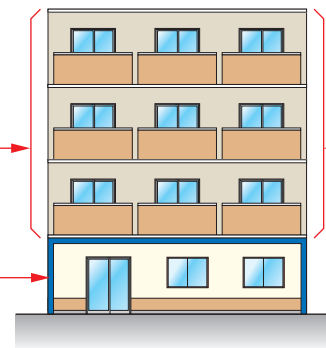
非浸水地住宅(釜石市災害復興住宅)



① 1階ピロティ 4階建て住宅
(1階鉄骨造 or RC造+2~階薄板軽量形鋼造)
⇒3m以下の浸水地にも建設可能な住宅



② 1階店舗 4階建て住宅
(1階鉄骨造 or RC造+2~階薄板軽量形鋼造)
⇒サービス付高齢者住宅等



③ 1階住宅 4階建て住宅
(1~4階薄板軽量形鋼造)
⇒4階建て復興住宅 ~土地の有効活用~

